

PROJET POUR LA BASTIDE MONTGOLFIER

Fédération des CIQ 14^{ème} arr. & CIQ de Sainte Marthe



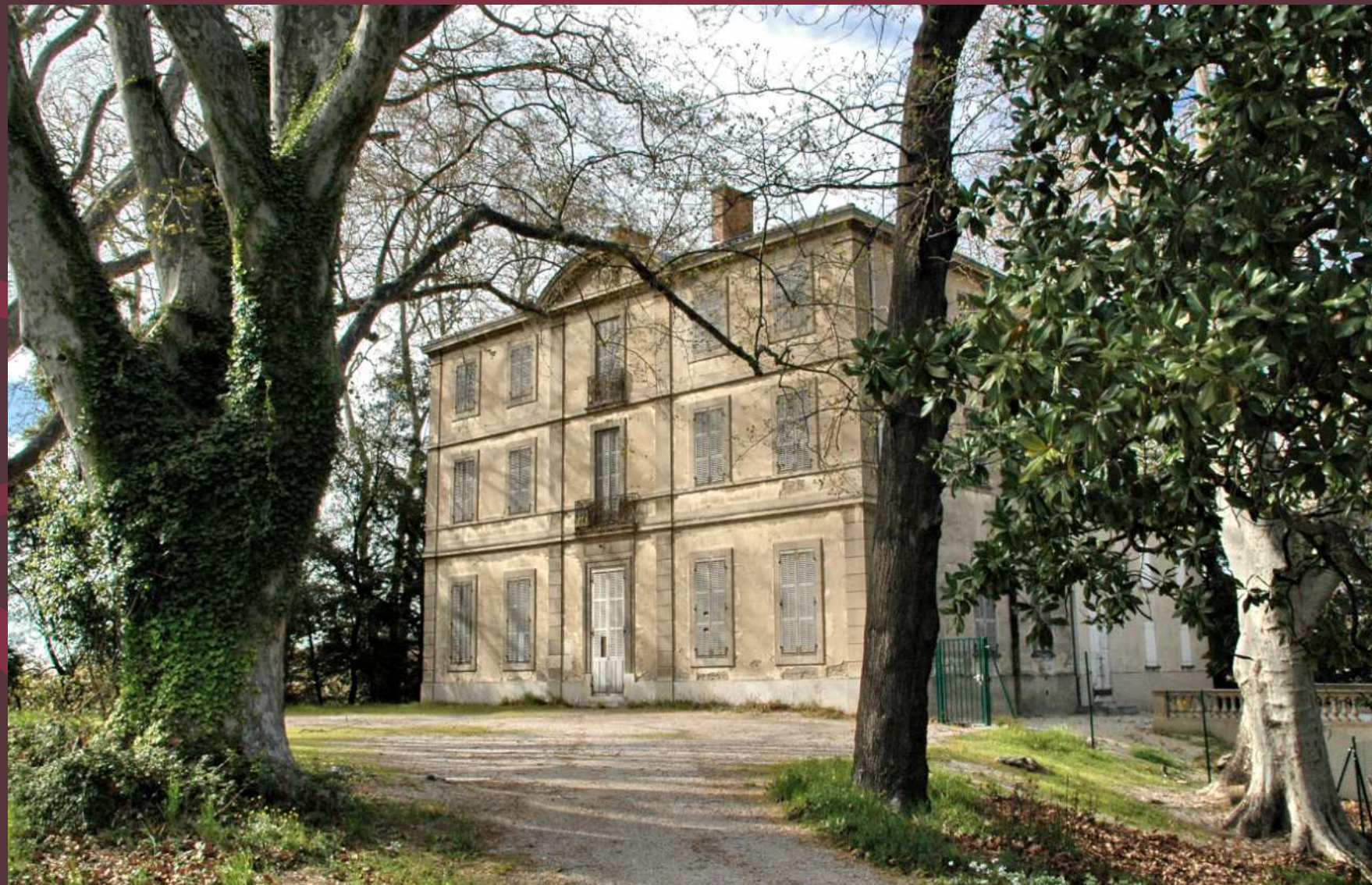
PROJET POUR

LA BASTIDE MONTGOLFIER

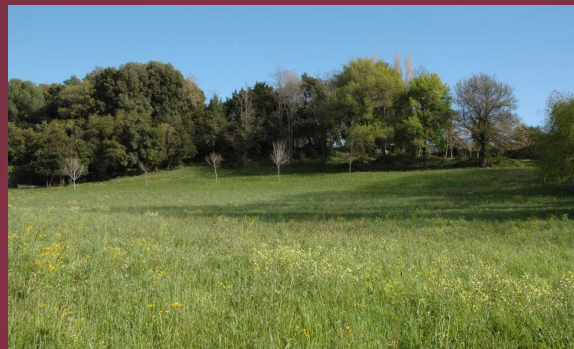
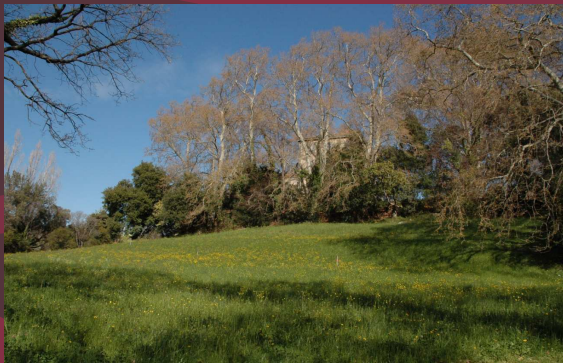
Monuments historiques

titre	Bastide de Montgolfier-la-Tour-du-Pin
localisation	Provence-Alpes-Côte d'Azur ; Bouches-du-Rhône ; Marseille
lieu-dit	le Merlan
Adresse	traverse Cade
destinations successives	ferme pédagogique
dénomination	bastide (édifice)
éléments protégés MH	ferme ; grange ; parc ; moulin ; belvédère ; élévation
époque de construction	milieu 19e siècle
historique	Les deux moulins à vent de la bastide, dits aussi moulin de Vento, sont inclus dans une ferme modèle du 19e siècle transformée en parc paysager. Ils ont été aménagés en belvédère. De type tour, ils sont sans mécanisme, et ont probablement servi de moulins à farine. propriété de la commune
date protection MH	1993/08/11 : inscrit MH partiellement
précisions	Façades et toitures de la bastide, de la ferme, de la maison rurale, de la grange et de la fermette ; parc paysager et ensemble des éléments qui le composent, y compris le moulin et la tour-belvédère (cad. H 24, 28) : inscription par arrêté du 11 août 1993
intérêt de l'oeuvre	Domaine inscrit en zone boisée classée au POS.
type d'étude	Recensement immeubles MH
Référence	PA00125711
	© Monuments historiques, 1993
date versement	1995/07/12

PROJET POUR LA BASTIDE MONTGOLFIER



PROJET POUR LA BASTIDE MONTGOLFIER



PROJET POUR

LA BASTIDE MONTGOLFIER

- Cette bastide municipale et son parc, classée monument historique, devrait devenir à la fois la maison du quartier dans le cadre de la ZAC des Hauts de Sainte Marthe et en même temps la maison de l'eau, des jardins et du paysage méditerranéen, véritable site culturel et patrimonial à l'échelle de Marseille, lieu de promenades et de visites touristiques à organiser avec l'office du tourisme.
- Elle devrait être gérée par un collectif d'associations représentant les différentes facettes du projet de quartier de Sainte Marthe en relation avec leurs partenaires institutionnels et :- habitants - agriculture existante - agriculture nouvelle - eau - patrimoine – paysage.
- Dans les processus d'urbanisation, les projets de parcs urbains, de trame verte ou d'espace public majeur, toujours en rapport avec les qualités du site, sont à utiliser comme axe stratégique de requalification urbaine et de valorisation du foncier alentour comme d'ailleurs prévu dans la ZAC des Hauts de Sainte Marthe.

PROJET POUR

LA BASTIDE MONTGOLFIER

- Le **déficit des quartiers Nord en espaces verts** ou de loisirs de qualité est patent comparé aux quartiers Sud où l'on trouve des avenues et de nouveaux parcs (Pastré, Borély, les Plages, le Prado) ainsi que de nombreux espaces verts de proximité.
- De même au Nord, les espaces balnéaires se réduisent à Corbières à cause des emprises portuaires.
- **L'urbanisation des Hauts de Sainte Marthe doit s'organiser autour d'un projet ambitieux d'espaces publics et d'espaces de nature comme prévu dans le cadre de la ZAC .**

PROJET POUR LA BASTIDE MONTGOLFIER

- Transformer cette bastide en Maison de la nature, de l'environnement et de l'eau de la ville de Marseille
- L'objectif est de favoriser les échanges et la communication par le développement d'activités culturelles, sportives, d'entraide et bien d'autres...
- En résumé, il s'agit de créer un pôle multi-activités pour tous les habitants.

BASTIDE MONTGOLFIER

Qu'est ce qu'une

Maison de la nature, de l'environnement et de l'eau?

- Cette maison est une structure ouverte à tous où bénévoles et professionnels développent des projets d'animation pour répondre aux besoins des familles et des différentes populations, du tout-petit au senior.
- Cette maison élabore et réalise son projet d'animation de territoire en favorisant la participation des habitants, en lien avec d'autres acteurs sociaux, éducatifs et culturels.

Contexte

- **La propriété Mongolfier fait partie de la ZAC des Hauts de Sainte Marthe**
- **2.520 logements seront construits avec un apport de 10.000 habitants**
- **La conception de ce «morceau de ville» s'appuie également sur une préoccupation environnementale forte. La richesse et la fragilité de ce territoire ont orienté la Mairie vers une stratégie d'aménagement très dépendante de toutes les réalités du site(cf. les documents officiels de la ZAC)**
- **Le Parc Montgolfier constitue une réserve verte pourvue d'un patrimoine végétal considérable (boisement classé) avec platanes (arbre très présent sur le site), pins, et prunus (divers arbres fruitiers) Source: ZAC-Mairie de Marseille –documents officiels)**

Contexte

Le parc Montgolfier vu depuis la traverse Cade



Un Référentiel “Qualité des constructions et des aménagements” en cours d’élaboration, précise le niveau d’exigence environnementale requis par la Charte. Décliné en fonction de la nature des opérations - réhabilitation, neuf, habitat, tertiaire, équipement public, etc., il tient compte du contexte juridique et réglementaire qui est susceptible d’évoluer sensiblement ces prochains mois. Un Référentiel a été réalisé dans le cadre de la ZAC des Hauts de Sainte-Marte, premier « éco-quartier » de la cité phocéenne. Cette première déclinaison constitue une base sur laquelle pourront s’appuyer les référentiels à venir, enrichis des retours d’expérience. A partir de cette expérience et sur la base des niveaux d’exigence définis dans le Référentiel, une certification « Qualité Marseille » sera créée avec l’appui d’un organisme certificateur indépendant. Elle permettra de garantir la bonne application des critères du référentiel tout au long du processus, de la phase de conception jusqu’au suivi du chantier. La collectivité devant être exemplaire, les bâtiments publics seront les premiers à atteindre ces objectifs. Source: Le Cahier de recommandations environnementales –Mairie de Marseille

Contexte

Le parc Montgolfier vu depuis la traverse Cade



•la propriété Montgolfier dans sa totalité (parc et bâtiment) fait partie de la ZAC et elle est aussi inscrite sur la liste complémentaire des monuments historiques et donc sous la protection de l'Architecte des bâtiments de France.

•dans le cadre de la ZAC la propriété Montgolfier est destinée à être un parc jalonné de voies « douces » (piétons et vélos) et donc, ouvert et accessible aux habitants. Rappelons que la voie U 240 sera appelée avenue du Parc. Dans les plans formels de la ZAC aucun nouveau bâtiment n'est prévu sur le site de la propriété Montgolfier.

Contexte

Parcs et jardins du 14^{ème} arrondissement

Site	Surface en m ²	Gardiens	Aires de jeux	Jeux de boules	Animaux autorisés	CRAPA*	Plans d'eau	Parkings	Méto Tramway Bus
Parc de l'Espérance Boulevard Charles Moretti	50 040		*	+					26
Parc de Font Obscure 38, Avenue Prosper Mérimée	113 799		*		en laisse	*			27, 32, 33, 34
Parc du Grand Séminaire 72, Avenue Paul Coxe	28 610	*	+		en laisse		*	*	27, 30, 28, 31

* CRAPA - Circuit Rustique Activités Physiques Aménagement.

Le 14^{ème} arrondissement est démunie en espaces vertes et l'arrivée de 10.000 habitants en Hauts de Sainte Marthe impose la préservation de la propriété Mongolfier comme défini dans le cadre de la ZAC.

Contexte

• Les 40 dernières années ont vu émerger des politiques de préservation de l'environnement et d'amélioration du cadre de vie, sous l'effet conjugué du développement de la "civilisation des loisirs" et d'une société civile de plus en plus sensible aux enjeux environnementaux. Les espaces verts font aujourd'hui partie intégrante du patrimoine au même titre que les monuments historiques.

• **7 Français sur 10 choisissent aujourd'hui leur lieu de vie en fonction de la présence d'espaces verts à proximité de leur habitation.** Près d'1 sur 3 estime que les budgets consacrés par les élus aux espaces verts sont insuffisants et plus d'1 sur 2 réclame que soit instaurée l'obligation d'un pourcentage minimum d'espaces verts dans les projets immobiliers et commerciaux. Cf. Enquête UNEP-IPSOS "Les espaces verts de demain, usages et attentes des Français", janvier 2008

Projet

- **Transformer cette bastide en Maison du Quartier des Hauts de Sainte Marthe**

- **L'objectif est de favoriser les échanges et la communication par le développement d'activités culturelles, sportives, d'entraide et bien d'autres...**

En résumé, il s'agit de créer un pôle multi-activités pour tous les habitants et promouvoir une nouvelle excellence éducative en ville.

L'association regroupant toutes les activités aura pour objectif de promouvoir et de représenter les intérêts matériels et moraux des habitants des Hauts de Sainte Marthe et au delà dans le 14^{ème} arrondissement et en particulier de contribuer à l'aménagement des équipements collectifs et d'apporter à ses membres l'aide nécessaire à la création de service d'entraide, de développer les activités locales d'animations culturelles et socio-éducatives

Projet

Les activités suivantes sont à prévoir :

- groupe de lecture et de discussion
- club judo -junior
- atelier de peinture et de photos
- atelier de poterie et assimilé
- siège des CIQ de Ste Marthe et du Merlan
- cours de musique
- salon d'artisanat
- cours de l'initiation au théâtre pour les jeunes
- etc.

Cette maison sera ouverte sur l'ensemble de la cité, comme un carrefour d'échanges et de mise en commun des savoirs.

Projet

- Les écoles de ville pourraient parrainer un espace vert, qui consisterait à instaurer une responsabilité directe des jeunes par rapport à l'environnement et à la nature. Il faut imaginer aux espaces verts en cœur de ville une dimension moins décorative, et plus utile à l'éducation et à la création (jardinage, prise en compte de l'aspect agricole de l'espace vert en cœur de ville).
- **Ce pôle d'excellence à Marseille pour la promotion du patrimoine, de l'environnement et de la culture.**

Projet

La ludothèque



Un lieu magique, où l'on peut jouer, découvrir de nouveaux jeux, les emprunter.

Cet espace ludique est conçu pour toute la famille.

Jeux de toute sorte (jeux de couleurs, jeux d'extérieurs, jeux de coopération, jeux de stratégie, jeux d'adresse, jouets...) vous attendent.

Jusqu'à 12 ans les enfants doivent être accompagnés d'un adulte (parents, assistante maternelle...).

Projet

Le secteur enfance

Une structure éducative où l'on peut grandir en toute confiance ...

Un lieu d'accueil pour les familles dans un esprit de convivialité et d'échange...

Des compétences multiples au service d'une pédagogie de découverte.

Projet

Le secteur adultes

Le secteur adulte vous proposera différents événements sur l'année. Des sorties culturelles seront organisées en partenariat, tout au long de l'année.

L'été, vous serez invités à des sorties les dimanches (en famille, avec des amis ou seul).

Le secteur adulte aura pour but favoriser le bénévolat.

Chacun pourra participer aux différentes manifestations, leur organisation et leur mise en place. Il s'agit d'impliquer les personnes dans leur environnement et de valoriser les idées et initiatives de chacun.

Projet



Le pôle multimédia

Sessions d'initiation à l'informatique

Accompagnement scolaire

Une équipe de bénévoles et de professionnels de la Maison de Quartier proposera :

- Un accompagnement pour les collégiens dans les locaux de la Maison de Quartier.
- Des sorties « d'éveil culturel » (Festivals, théâtre, musées, ...)

Projet

En essence la Bastide accueillera un lieu d'échange, de partage, de culture (arts, spectacles, théâtre, musique, danse, exposition), une bibliothèque, des activités sportives, des cours de cuisine (échanger les cuisines du monde), science...

Petite enfance et personnes âgées seront réunis lors d'échanges entre générations afin de rompre le ghetto qu'amènent souvent la vieillesse et l'enfermement.

Il sera également possible d'organiser des journées de l'artisanat, des événements festifs, des tournoi de jeux d'échec, etc.

Projet

Un parcours de santé est une promenade sportive rythmée par un ensemble d'agrès et guidée par des panneaux explicatifs qui sont à prévoir.



Projet

- La ferme pédagogique demeure mais avec un terrain de plus remplaçant l'espace consacré à la U-240.
- Il faudra inclure un petit jardin zoologique,
- La bastide avec parking est à rénover et le coût de ces travaux sera imputé à la promotion immobilière comme prévu dans le cadre d'une ZAC.
- Ce projet est en cohérence totale avec les dispositions de la ZAC des Hauts de Sainte Marthe

Projet

Voici quelques sujets qui peuvent être traités:

L'EAU :

Le milieu aquatique avec sa faune terrestre, aérienne et la chaîne alimentaire. La faune aquatique vivant sur l'eau, sous l'eau et au fond de l'eau. La ceinture végétale et les plantes aquatiques. Le cycle de l'eau, la pollution. Différence entre l'étang, la mare et le bassin de décantation qui se trouvent dans le domaine.

L'AIR :

Le milieu aérien : l'air et la faune (vol des insectes, des oiseaux...), l'air et la flore (dissémination des pollens, des graines...). L'air, sa composition, son rôle. L'air et l'homme (conquête de l'air). La pollution.

LA METEO :

Etude de la station météo du Relais-Nature; utilisation des instruments, relevés, rôle et formation des vents, des nuages, des précipitations...

LA FORET :

On l'étudie, soit à partir du sentier botanique, soit sur l'espace forestier du domaine. Reconnaissance des arbres, les différentes essences à feuilles caduques ou persistantes.

Projet

L'ARBRE

On l'étudie, soit à partir du sentier botanique, soit sur l'espace forestier du domaine. Reconnaissance de différents arbres, les différentes essences à feuilles caduques ou persistantes. La vie de l'arbre, la germination, la croissance, les maladies.

LE PETIT ELEVAGE

Observation approfondie des animaux : volailles, lapins, chèvres. Différences entre mâles et femelles, la reproduction, les éclosions. La nourriture des animaux, la chaîne alimentaire. Entretien et soins aux animaux.

LE RUCHER ET LES ABEILLES :

Orientation du rucher : les points cardinaux. Observation des abeilles en vol et à travers une ruche transparente, comportement collectif, modes de communication. L'abeille et la pollinisation, rôle de l'ouvrière, de la reine, du faux-bourdon. Les produits de la ruche. Le matériel de l'apiculteur.

LE JARDIN POTAGER :

Comment se sert-on des outils de jardinage. Culture d'une parcelle de jardin et différents travaux à faire suivant les saisons. La germination, les parties comestibles d'une plante. La faune dans le jardin, les arbres fruitiers. Le rôle de la serre dans un jardin. Approche sensorielle (parfum, toucher de plantes).

LE PAIN :

Les enfants réalisent entièrement le pain qu'ils vont manger, de la farine à la cuisson. Pesage de la farine, pétrissage, ramassage du bois pour chauffer le four. Un film permet de mieux appréhender le travail du boulanger. À quoi sert la levure? Les différentes farines ?...

PROJET POUR LA BASTIDE MONTGOLFIER

DECHETS

Que sont nos ordures ? De quoi sont-elles
composées ? La fabrication et le recyclage
des différents matériaux ? La fabrication
de papier recyclé ou d'objets à partir de
matériaux de récupération etc.

PROJET POUR LA BASTIDE MONTGOLFIER

Ce projet intégré dans la ZAC des Hauts de Sainte Marthe ne peut que s'inscrire dans un projet de requalification globale des quartiers Nord par l'atout majeur de qualité qu'il représente au voisinage des quartiers de grands ensembles HLM et par la position stratégique qu'il occupe dans l'aire métropolitaine Marseillaise, proche de son centre de gravité, entre Château-Gombert, Marignane, Aix et le centre ville.

PROJET POUR LA BASTIDE MONTGOLFIER - ETAPES

- **Décision de principe de la Mairie** ← Mai 2008
- **Information des autorités locales et régionales** ← Juin 2008
- **Constitution de l'Association « Maison des Associations des Hauts de Sainte Marthe »** ← Juin 2008
- **Evaluation des travaux et appel à la concurrence** ← Novembre 2008
- **Démarrage des travaux** ← Mars 2009
- **Inauguration et la mise à la disposition des associations** ← Juin 2010

PROJET POUR LA BASTIDE MONTGOLFIER

